



Z PLUS⁺M
DIE MARKETING AGENTUR.

LÜCKENLOSE MARKETING- BERATUNG!

Marketingberatung
und Konzeption seit
über 20 Jahren.



Z PLUS M DIE MARKETING AGENTUR KG · ADUCHTSTRASSE 7
50668 KÖLN · TELEFON +49 (0)221-50 29 46-40

Die Finanzen übernimmt der Steuerberater, Ihre Anlagemöglichkeiten der Bankberater – und Ihr Marketing? Dafür sind wir da! Wir sind die Unternehmensberater im Bereich Marketing.

Wir sind seit über 20 Jahren für Konzerne und den Mittelstand erfolgreich im Marketing tätig, daher kennen wir die Branchen unserer Kunden sowie deren Anforderungen ganz genau.

Mit der Spezialisierung auf den Bereich der Marketingberatung haben wir unsere Kompetenzen stark fokussiert und damit bereits diverse Unternehmen zu ihren gewünschten Zielen geführt. Ein erfolgreiches Marketing besteht schlussendlich ja nicht nur aus schönen bunten Bildern, sondern als Basis aus gut durchdachten strategischen Konzepten. Die liefern wir Ihnen aus einer Hand und feiern mit Ihnen gerne die kommenden Erfolge.

Die Abläufe der Beratung ähneln sich oft. Im Rahmen von Workshops, Betriebsbesichtigungen und Gesprächen decken wir mit Ihnen gemeinsam die Probleme Ihres Unternehmens im Marketing auf. Dies kann bei den Zielgruppen, den Kundennutzen oder bei den Marketingplanungen plus -umsetzungen der Fall sein. Nach der Bestandsaufnahme erarbeiten wir für Sie die notwendigen Strategien sowie die zu erreichenden Ziele. Aufgrund unserer langen Erfahrung und der umfassenden Kompetenz finden wir für jegliche Art von Problemen die richtigen Lösungswege.

Das ist unsere Mission und wir stehen persönlich dafür ein!



Olaf Ziegs
Marketingberater / Geschäftsführer



Marcus Stahl
Art-Director / Gesellschafter

 **MARKETINGBERATUNG**

**braucht
Erfahrung**

und das richtige Netzwerk
für erfolgreiche Projekte.

 **UNSER TIPP FÜR
IHRE ZUKUNFT**

Fragen Sie nach unseren geförderten
Workshops zum Thema Digitali-
sierung Ihres Marketings.



IHRE ANSPRECHPARTNER

PORTFOLIO Olaf Ziegs Z PLUS M Geschäftsführer/Marketingberater

Ab 1994 Teilhaber und Produktioner in der Werbeagentur more Colour GmbH, in Meerbusch bei Düsseldorf. DTP-Operating, Medienberatung & Produktion.

Paralleles Studium der Sportwissenschaften mit dem Schwerpunkt **Ökonomie & Management** an der Deutschen Sporthochschule Köln, (Abschluss 1999).

Im Jahr 2000 gründete er mit seinem Partner Matthias Kuchel die PR- und Werbeagentur Ziegs & Kuchel Communication Service und fungierte als **Marketingberater, Key Accounter und verantwortlicher Geschäftsführer**. 2004 wurde Tobias Müller als Gesellschafter aufgenommen und die es wurde umfirmiert in ZIEGS KUCHEL MÜLLER COMMUNICATION SERVICE. Seine Aufgabengebiete blieben auch in der neuen Gesellschaft gleich.

Nach dem Ausscheiden Kuchels folgte 2012 die Umfirmierung der Agentur zu ZIEGS PLUS MÜLLER DIE MARKETING AGENTUR. Ziegs' Aufgabengebiete umfassten neben der **Geschäftsführung** die Bereiche Personalführung, Akquise sowie die **Marketingberatung** der Kunden in den Bereichen Werbung und Öffentlichkeitsarbeit.

Ab 2008 hatte Olaf Ziegs zudem das Amt des Regionalkreisvorsitzenden Nordrhein von DIE JUNGEN UNTERNEHMER inne und ist seit 2010 **Vorstandsvorsitzender** des Regionalkreis Nordrhein von DIE FAMILIENUNTERNEHMER e.V. Berlin.

Ziegs ist weiterhin **Bundessenator des Bundesverbandes für Wirtschaftsförderung und Außenwirtschaft (BWA)** sowie im Beirat des Kölner SportTreff.

 **KONZEPTE ERARBEITEN**
**nachhaltig
und ziel-
sicher**

„Wir bringen vollen Einsatz für den Mittelstand und sind diesem persönlich verbunden! Ob Digitalisierung oder Industrie 4.0, wir haben individuelle, maßvolle Lösungen für jede Branche und sind Ihr verlässlicher Begleiter.“



Olaf Ziegs, Geschäftsführer / Berater

PORTFOLIO Marcus Stahl Z PLUS M Art-Director/Gesellschafter

09/2013 bis 04/2017

Art-Director für RS-Media Group Düsseldorf

Crossmedia-Kreation, Konzeption, Qualitätsmanagement, Projektmanagement, Kreative Leitung, Planung, Werbemeetingmoderation, Team-Koordination und Kundenberater/Projektmanager
Kunden: DFB, HIT, Netto, REWE, familia, Metro, Deichmann

02/2011 bis 02/2013

Teamleiter Creation für METRO Cash & Carry Deutschland

Crossmediale Kreation, Konzeption, Projektmanagement, Art-Buying, Agenturkoordination, Beauftragung und Koordination Zulieferer, Teamleitung

10/2005 bis 01/2011

Art-Director & Projektmanager, für die Fröbus Medien GmbH, Düsseldorf

Kreation und Koordination sowie Qualitätssicherung und Projektmanagement für Metro Cash & Carry und C+C Schaper, Schwerpunkt Multimedia, Elektronik, DIY und Office-Produkte, Food / Non Food, Fotoshootings

01/2000 bis 10/2005

Selbstständiger Grafik-Designer/Projektmanager, Neuss

Produktioner, Werbeberater, Webdesigner, Fotograf, Illustrator, Flashdesigner
Projekte für ALDI, Pierburg, Toshiba, IBM und Mittelständische Unternehmen

01/1997 bis 01/2000

Art-Director in der HARRY LORENZ Werbeagentur GmbH, Düsseldorf

Betreute Kunden/Projekte: Tengemann, Menk, Pierburg, Naturkind, Wissoll



GRAFIK DESIGN WIRKT
mit Sinn & Verstand
Medienübergreifend von der Visitenkarte bis zum Film

„Zielführendes Design und direkte Bildsprache bilden die optimale Grundlage der Kundenakzeptanz. Jedes Medium hat seine Vor- und Nachteile – der richtige Marketingmix und stets media-optimierte Gestaltung bringen Ihre Botschaft auf den Punkt. Nachhaltig und wirkungsvoll.“



Marcus Stahl, Art-Director / Gesellschafter



UNSERE BERATUNG IN BEISPIELEN



Informationsflyer in 3 Sprachen

Markenlogo, CI



Erklärvideo https://www.hy2green.com/wp-content/uploads/2019/01/hy2green_EN_1.0_720mini.mp4

Webdesign



Messestand



PROJEKTBEISPIELE

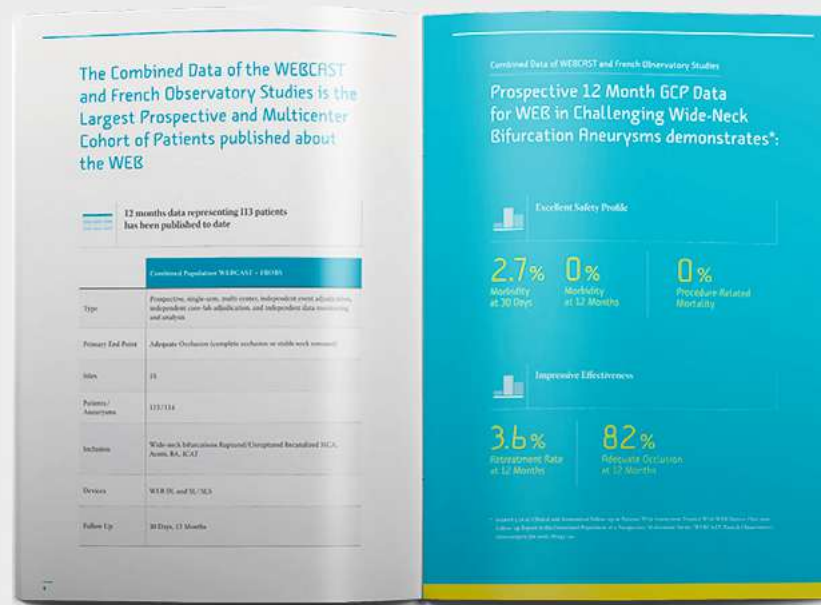
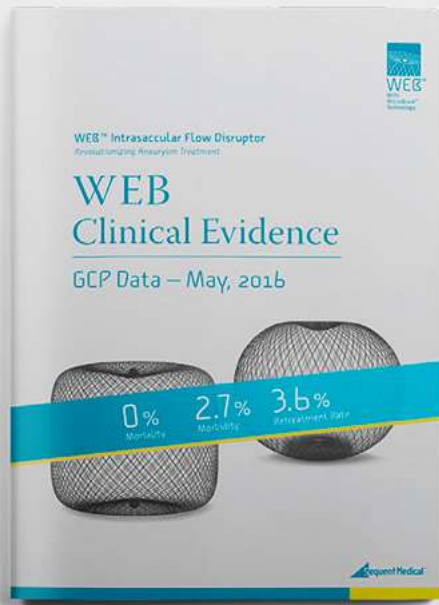
Effektiv & kreativ

müssen komplexe Themen kommuniziert werden

Kunde: GKN Sinter Metals Engineering GmbH
Branche: Industrie, Energiespeicherung

Von Anfang an sind wir dabei - ein tolles Projekt das überzeugt. Von der Logoentwicklung bis zum Film begleitet Z PLUS M die Marke und zeigt, dass erneuerbare Energie sicher und dauerhaft gespeichert werden kann. Das Projekt ist so spannend für uns, da es eine echte Alternative zur Batterientechnologie darstellt.

Mit Präzision entwickeln wir Infografiken, Filme und Messestände in verschiedenen Sprachen und freuen uns, dass wir helfen können diese neue Technologie bekannter zu machen.



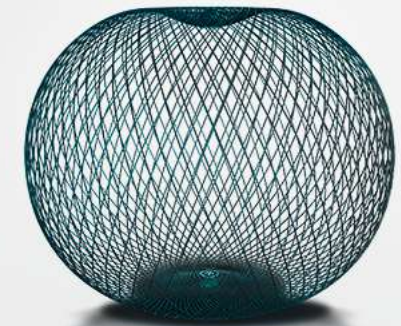
PROJEKTBEISPIELE

Komplexe Produkte

brauchen strukturierte und einleuchtende Medien

„Wir haben ein „Steckenpferd“ und sind stolz darauf, gerade auch im medizintechnischen Bereich unseren Kunden erfolgreiche Marketinglösungen aller Art bieten zu können. Wir zählen zu den absoluten Spezialisten in diesem Bereich.“

Sequent Medical: Konzipierung, Gestaltung und Umsetzung der gesamten CI, klassische Pressearbeit B2B, Social Media Betreuung, Entwicklung von PoS-Materialien, Events, Promotion-Aktionen. Produktmarketing und Positionierung im Markt.





PROJEKTBEISPIELE

Optimal positioniert

und kommuniziert erreichen Sie Ihre Ziele

Impegio - Überarbeitung und Neuausrichtung der Positionierung des Unternehmens, Redefinition von Mission und Vision, Neugestaltung des Logos und die Entwicklung eines neuen Claims: „Working next Level“

Wir stellen Unternehmen neu auf. Wir starten mit Workshops und erarbeiten mit den Unternehmen die Grundlagen für die Neupositionierung. Wir entwickeln dann die Strategien und Konzepte, aus denen wir danach die Marketingmaßnahmen für den erfolgreichen Neustart ableiten. So machen wir Mittelständler wieder erfolgreich.

UNSER PORTFOLIO

Wir unterstützen Sie in der Flexibilisierung und Optimierung Ihrer Personalarbeit – im gewünschten Umfang und entlang der gegebenen oder zukünftigen Aufgabenstellungen. Gern betreuen wir Sie ganzheitlich von der Beratung über die Implementierung bis hin zur langfristigen Strategie-Entwicklung oder wir werden nur in ausgewählten Teilbereichen gezielt für Sie aktiv.

HR-BERATUNG

Unsere unabhängige HR-Beratung bietet Ihnen Sicherheit und Schutz vor unliebsamen Überraschungen im Personalmanagement. Wir beraten Sie übrigens auch dann, wenn Sie bei der HR-Implementierung mit anderen Dienstleistern zusammenarbeiten.

- Alle Personaldienstleistungen (siehe HR-Implementierung)
- Risikomanagement (systematischer Umgang mit HR-Risiken)
- Rechte und Pflichten (Besonderheiten, Fallstricke, Lösungen)
- Rechtliche Rahmenbedingungen (z. B. Folgen des Koalitionsvertrags/der AUG-Änderung für Ihre Personalplanung)
- Arbeitswelt international (aktuelle Entwicklungen, Kulturtransfer, soziale Implementierung)

HR-IMPLEMENTIERUNG

- Zeitarbeit
- Vermittlung/Personalberatung
- Third Party Management
- Master Vendoring (Poolmanagement)
- Onsite-Management
- Recruitment Process Outsourcing (RPO)
- Internationales Recruiting

MITARBEITER

Eine entscheidende Rolle für den Bereich Implementierung spielen die Menschen, mit denen wir täglich zusammenarbeiten – unsere Mitarbeiter. Deren hohes Engagement ist Voraussetzung dafür, dass wir Ihnen eine gute Dienstleistung anbieten können. Wir fördern daher die Zufriedenheit unserer Mitarbeiter durch viele Maßnahmen, u. a.:

- Gute Entwicklungsmöglichkeiten durch aktive Karrierebegleitung
- Ausführliche individuelle Arbeitseinweisung beim Ersteinsatz
- Impegio „Traum-Job“ (Mitbestimmung bei Auswahl des Einsatzunternehmens)
- Betriebliche Altersvorsorge (bundesweit exklusiv bei Impegio)
- „Impegio for family“ (Praktika und Ausbildungsplätze für Familienmitglieder)
- „Impegio Card“ (viele geldwerte Vorteile)

DIGITALE ARBEITSWELT

Auf Basis unserer langjährigen Erfahrung im Personalbereich setzen wir gezielt und bedarfsgerecht auf digitale Instrumente in der Steuerung und Auswertung von Prozessen rund um Ihr Personalmanagement. Wir sind davon überzeugt, dass in Zukunft die Digitalisierung viele Arbeitsabläufe vereinfachen und zahlreiche Möglichkeiten eröffnen wird, um Arbeit noch flexibler zu gestalten.

BRANCHEN/FACHBEREICHE

Wir stellen Ihnen bundesweit Mitarbeiter fast aller Qualifikationen für viele Branchen bereit. Dabei verfügen wir in einigen Fachbereichen über eine besondere Expertise, so dass wir Ihnen hier spezielle Branchenlösungen anbieten können:

- Elektronikindustrie
- Metallverarbeitende Industrie
- Chemie/Pharma
- Fertigungsindustrie
- Logistik
- Kunststoffverarbeitende Industrie
- Automotive
- Lebensmittelindustrie

impegio working next level

„Wir sind kreative HR-Vordenker und begleiten unsere Mitarbeiter und Kunden auf neuen Wegen in eine erfolgreichere Zukunft.“

impegio working next level

Darko Lalos
Geschäftsführer

+49 151 62 42 98 49
d.lalos@impegio.de

Thrombectomy in Ischemic Stroke

A Therapy Waiting for an Innovation

ISCHEMI|cure
Innovative · Secure · Care

Two Methods for Thrombectomy Are Used

Aspiration: a large lumen (0.055+) catheter is used to aspirate the clot from a position just proximal with a vacuum pump or manually with a syringe



ASPIRATION

ISCHEMI|cure
Innovative · Secure · Care

PROJEKTBEISPIELE

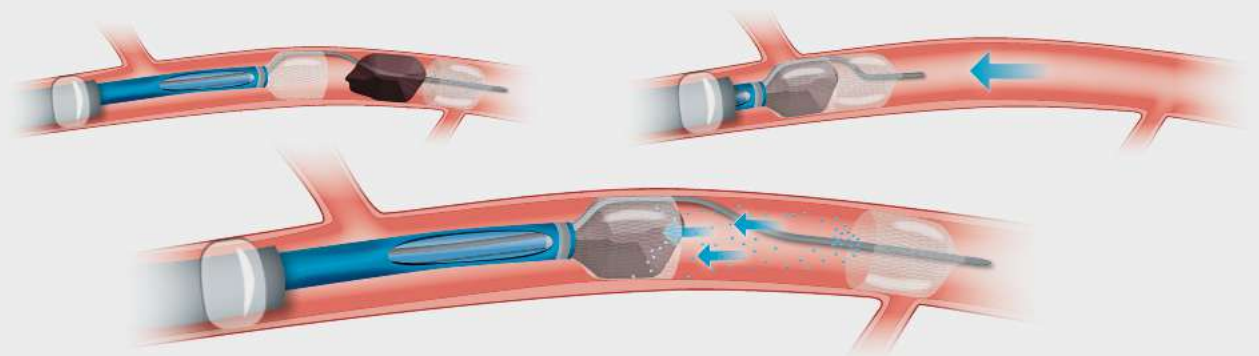
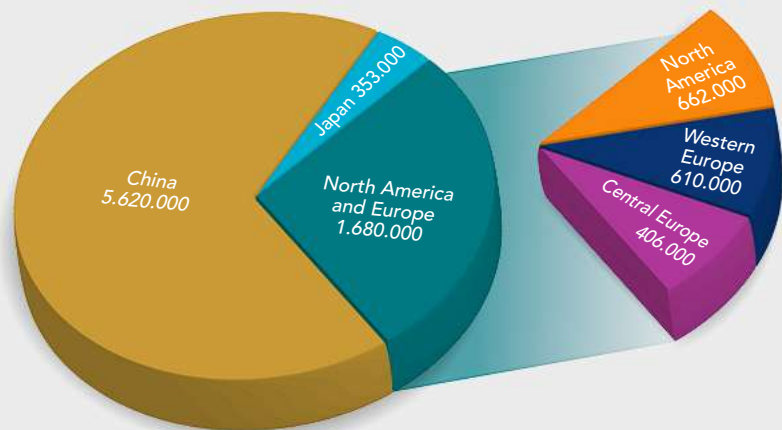
Die perfekte Präsentation

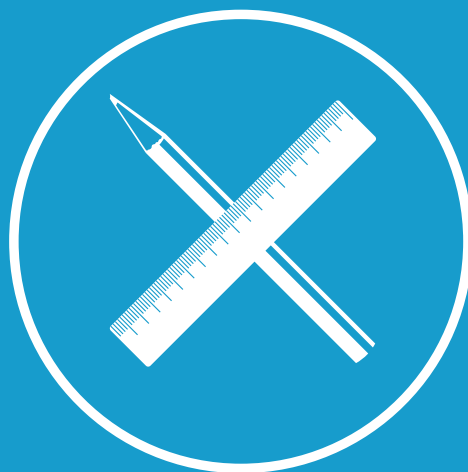
Zeigen Sie Ihre Projekte und Ihr Unternehmen in Bestform!



Ob neue Projekte, Visionen oder Dokumentationen - Sie müssen überzeugen und begeistern. Der richtige Tenor und die optimale Auswahl der Dramaturgie sind entscheidend. Wir illustrieren und visualisieren Ihre Ziele überzeugend und mit größter Sorgfalt.

ISCHEMI|cure
Innovative · Secure · Care





UNSERE SERVICES IN BEISPIELEN

GESELLSCHAFTLICHE VERANTWORTUNG DER FAMILIENUNTERNEHMER

GEWISSAM ENGAGIERT IN GUTER SACHE: DIE CHARITY OLD-S-YOUNGTIMETOUR

Unternehmer zu sein bedeutet Verantwortung zu übernehmen - für das Unternehmen, die Familie, die Mitarbeiter, aber natürlich auch für die Gesellschaft. Corporate Social Responsibility heißt es heute.

Was ein Unternehmer seine gesellschaftliche Verantwortung wahrnimmt, ist abhängig von der Branche, der Größe und den Märkten, in denen das Unternehmen agiert. Bundesweit gibt es viele Stiftungen, die Menschen in prekären Lebenssituationen helfen, die Familien entlasten oder junge Menschen beim Studium mit Stipendien unterstützen. Gesellschaftliche Verantwortung zu übernehmen hat viele Facetten. Im Landkreis Niederrhein werden zum Beispiel seit 2017 jährlich die Charity Old-S-Youngtimetour organisiert, die bereits Stiftungswahlpreisträger des Jahres 2016 waren. In diesem Jahr nahmen mehr als 100 Familien an der Tour teil, um das große Stützpunktzentrum zu besuchen. Die Erreichung eines überregionalen Nachfolge- und Therapiezentrum für kranke Kinder und ihre Familien, Klassikböden aus ganz Deutschland gehen hier an den Start, mit ihnen viele Familienunternehmen aus der Gegend von Düsseldorf, Köln und Bonn. Versiert sind sie alle in dem Gedanken, etwas Gutes zu tun und gleichzeitig die Leidenschaft für historische Automobile mit anderen Menschen zu teilen. Ein Ausflug mit Frauentour über das Motto der Ausfahrt: In 2020 findet die Tour am 16. Mai und am Düsseldorf und Neuss statt, mit Stationen u.a. in der BRABUS Automuseum. Bei Interesse an der Tour senden Sie eine Mail an info@schweizerkar.de.

Wer Sie mehr über die Stiftung erfahren möchte, besuchen Sie die Internetseite unter www.schweizerkar.de.




24 DIE FAMILIENUNTERNEHMER aus den Regionalräumen Niederrhein und Nordrhein 25

AUSGEZEICHNETE NACHHALTIGKEIT

AUSGEZEICHNETE TRANSFORMATION

LIEBE UNTERNEHMERFAMILIEN, LIEBE FAMILIENUNTERNEHMER,

Mensch - Technik - Organisation: Das sind Kernkomponenten, die es zu beachten gilt, um Unternehmen erfolgreich zu transformieren und Transformation besser als Gestalt der Stunde in der „neuen Normalität“, die durch Digitalisierung, politische, historische, gesellschaftliche Auseinandersetzungen und weltweite Einflussfaktoren gekennzeichnet ist. Dieses Umfeld zwingt alle, um mit enormer Geschwindigkeit zu verändern.

Aus unserem Alltag die Beispiele, die dafür sind: Familienunternehmen noch besser zu machen, als Sie es bereits sind, wissen wir, dass gerade es über den notwendigen Dialog dieser Formel verfügt. Verantwortung für den Erhalt eines Unternehmens zu übernehmen und für die damit belagten Menschen, zu denen die Mitarbeiter der Unternehmensfamilie ebenso gehören wie die Mitarbeiter.

Ihre Anja Schöcher
Standortleiterin PwC Düsseldorf

rg. Denn in der Region Niederrhein und Nordrhein gibt es viele gute Beispiele für Unternehmen, die den Weg in die Transformation und damit in die Zukunft bereits eingeschlagen haben.

Der Preisfrage, auf den unsere Wahl geteilt ist, hat uns ganz besonders überzeugt, er hat nicht nur eine große Orientierung für neue Geschäftsmöglichkeiten und Technologien gezeigt, er hat vor allem in einer Situation, die für menschlich und persönlich gelohnt hat, immer wieder gezeigt, was Unternehmen mitbedeutet. Verantwortung für den Erhalt eines Unternehmens zu übernehmen und für die damit belagten Menschen, zu denen die Mitarbeiter der Unternehmensfamilie ebenso gehören wie die Mitarbeiter.

Wie Familienunternehmen stehen wir mit dem geschäftlichen Hintergrund an einem Tisch und sehen:

- wie um die Optimierung des Herstellers komplexen gehen wird, dafür entscheidet man sich für einen schrittweisen und effizienten Umgang mit Ressourcen.

Wie als Maximalnehmer so wirtschaftet, der manchmal viele Grundlagen - der baut Grundlagen auf.

Das Familienunternehmen mit einer über 100-jährigen Tradition, dem wir diese Jahr den Preis für Nachhaltigkeit mit Marketing-Maßnahmen versehen, versteht es unseren Geschmack nach vorzüglich, die Nachhaltigkeit zu einem Wert zu machen, der die Zukunft sichert - denn die Zukunft gehört nicht der neuen Generation.

Wir gratulieren Ihre HDV Versicherung



43 DIE FAMILIENUNTERNEHMER aus den Regionalräumen Niederrhein und Nordrhein 41

PROJEKTBEISPIELE

Journalale & Broschüren

mit Übersicht und zielführender Redaktion sowie Produktion



Image-Broschüren, Zeitschriften, Bücher, Event-Journale und vieles mehr konzipieren und produzieren wir zuverlässig mit viel Erfahrung. Katalogmanagement und Produktion zählen seit vielen Jahren zu unserer Profession.

AUSGEZEICHNETES WACHSTUM

LIEBE FAMILIENUNTERNEHMERINNEN UND FAMILIENUNTERNEHMER,

die Auszeichnung der Familienunternehmer aus den Regionalräumen Niederrhein und Nordrhein in der Kategorie „Business Excellence Strategisches Wachstum“ wird in diesem Jahr von der Deutsche Bank unterstützt.

Strategisches Wachstum ist ein Erfolgsmerkmal unserer inländischen Wirtschaft. Die Differenzierung des Wachstumsbegriffs macht deutlich, dass nicht Größe und Geschwindigkeit alleine Erfolgsparameter sind. Vielmehr bringen sowohl die Breite dimensionale als auch die Spezifizierung auf Strategie zum Ausdruck, dass mit der Ausrichtung ein besonderer Qualitätsbegriff gewandelt werden soll.

Die Teilzeit-Strategie setzt zunächst voraus, dass ein Unternehmen eine langfristige Strategie entwickelt und definiert hat. Nur so können Entscheidungen in der Unternehmensentwicklung auch in der Strategie ausgerichtet werden. Das ist ein Schritt auf

Entscheidungen zu, sich strategisch zu verhalten, die auch auf Entscheidungen, die zu organischem Wachstum führen. Familienunternehmen denken an unserer Beobachtung überaus langfristig.

Unternehmer, die sich unabhängig von Moden, Opportunismen oder sonstiger kurzfristiger Ereignisse an ihrer Strategie ausrichten, zeichnen sich abweisend durch eine enorme Stabilität, Kontinuität und Zukunftssicherheit aus, ohne andererseits den Anschluss an eine sich verändernde Welt zu verlieren.

Wir finden, dass ein Unternehmen, das dies in besonderer Weise vorlebt hat, eine besondere Würdigung verdient hat.

Die Deutsche Bank Unternehmensbank
Region Nordwest und Region West

SHOW YOUR BUSINESS SPIRIT!
MIT ÜBERSETZUNGEN VON LUND LANGUAGES.

Wir bringen Sie zusammen.

LUND LANGUAGES ist ein überregionaler Sprachdienstleister und anerkannter Auftragnehmer aller Branchen mit der Fachkompetenz, professionellen und präzisesten Übersetzungstechnologien. Unsere international agierenden Unternehmen verfügen über eine 20-jährige Erfahrung im Bereich der Übersetzung. Wir haben einen Überwiegenden gemäß DIN EN ISO 17100. Dabei steht unsere Registrierung bei DIN CERTCO (Reg.-Nr. TU1534).

LUND LANGUAGES | A division of LUND Vögelgesellschaft mbH | Schwanweg 12 | 59477 Köln
Tel. 0899 86222 / 861 766-13 | Fax 0899 86222 / 861 766-20



42 DIE FAMILIENUNTERNEHMER aus den Regionalräumen Niederrhein und Nordrhein

CO₂-STEUER, EMISSIONSHANDEL ODER DOCH WEITER WIE BISHER?

Es gibt wohl kaum eine Zeit, in der Wahlen und politische Entscheidungen so sehr von dem Aspekt der Klimapolitik geprägt wurden, wie diese. Experten fordern - nicht erst seit Kurzem - ein massives Umpensieren in der Energiepolitik und sind sich einig: Eine CO₂-Einkaufspreise ist das Mittel der Wahl. Das heißt, entweder eine Steuer oder die Ausweitung des Emissionshandels sind die richtigen. Die einzig andere Alternative wäre, die bisherige Energiepreise in gleicher Weise fortzusetzen.

Die Emissionen des Klimawandels war eine Vorgabe für die G8-Staaten.

Die FAMILIENUNTERNEHMER haben sich immer deutlich dafür ausgesprochen, die Pariser Klimaabkommen als Richtschnur für politische Handlung zu akzeptieren. Auf der anderen Seite spielt natürlich Kostenbewusstsein und der Erhalt des Industriestandorts eine große Rolle.

Die Untersuchung zeigte viele überraschende Ergebnisse auf. Die viele Optionen, ein „Wahl“ vor im Bereich der Energiepolitik, konnte auf Basis der Daten und Fakten als realistische Option für kostenbewussten Klimaschutz ausgeschlossen werden. Zu deutlich zeigt sich, dass die mit Unternehmen subventionierte alternative Fokussierung auf die Erneuerbaren Energien kaum Erfolge mit sich bringt. Die Kosten für Netzbetreiber und Unternehmen sind weltweit mit dem höchsten. Die überregionalen Auswirkungen hingegen bleiben weit hinter den Erwartungen zurück.

Die Besteuerung hat ebenfalls Nachteile. So würde im Gutachten annehmen, dass lokale Brennstoffe bereits heute in unterschiedlicher Höhe eine implizite CO₂-Steuer ausweisen. Über der Umwandlung der Energie steuert trägt zum Beispiel Braunkohle bereits heute eine CO₂-Steuer von 208,60 Euro je Tonne CO₂. Die im politischen Bereich diskutiert CO₂-Steuer wäre also die facto eine neue Erhöhung bestehender Steuern - mit ungewissen klimapolitischen Erfolg. Vielmehr steht zu befürchten, dass die Bürger und die Unternehmen mehr für die CO₂-Auslast zahlen, aber nicht wie erhofft CO₂-emissionen. Möglicherweise - man denke an den Proben in Regionen ohne öffentlichen Nahverkehr - weil schlicht keine Ausweichmöglichkeiten vorhanden sind.

Schlechte Nachricht für die Bundesregierung: Die richtigen Schritte zu ziehen und die Energiepreise vom Kopf auf die Füße zu stellen. Ein „großer Wurf“ ist nötig und machbar. Jetzt heißt es, diese auch anzupacken und umzusetzen.

Kursum: Beim Vergleich aller diskutierten Optionen schneidet der Emissionshandel ohne Warm und Aber mit Abstand am besten ab. Ökologisch und ökonomisch.

Das Gutachten der Wirtschaftswissenschaften, dass zwei Tage nach unserem Gutachten der Bundesregierung vorgelegt wurde, bestätigt unser Fazit. Ebenso ist es gut, dass Konkrete unter den Experten, dass ein sektorübergreifender und möglichst umfassender Emissionshandel die beste Option ist.

Es gilt nun auch für die Bundesregierung, die richtigen Schritte zu ziehen und die Energiepreise vom Kopf auf die Füße zu stellen. Ein „großer Wurf“ ist nötig und machbar. Jetzt heißt es, diese auch anzupacken und umzusetzen.

MAGAZIN 2019

DIE FAMILIENUNTERNEHMER aus den Regionalräumen Niederrhein und Nordrhein



40 DIE FAMILIENUNTERNEHMER aus den Regionalräumen Niederrhein und Nordrhein 51

MAGAZIN 2019

DIE FAMILIENUNTERNEHMER aus den Regionalräumen Niederrhein und Nordrhein



Unsere beiden Regionalräumlichkeiten stellen sich vor! Fragen an die Oberbürgermeister von Düsseldorf und Köln. Was ist heute wieder für wirtschaftliche Freiheit kämpfen müssen Köln? Was ist heute wieder für Wirtschaftliche Freiheit kämpfen müssen Köln? Was ist heute wieder für Wirtschaftliche Freiheit kämpfen müssen Köln? Was ist heute wieder für Wirtschaftliche Freiheit kämpfen müssen Köln?

Unsere Preisverleihung für Business Excellence Interview mit dem Landesvorsitzenden Thomas Rick

DIE FAMILIENUNTERNEHMER:

64 Seiten inklusive Redaktion, Mediaplanung, Layout, Satz und Produktion - Ausgabe 2020 ist schon in Planung

ZPLUSM DIE MARKETING AGENTUR KG · ADUCHTSTRASSE 7 · 50668 KÖLN · TELEFON +49 (0) 221-50 29 46-40

ZPLUSM
DIE MARKETING AGENTUR.



Henti ipsandivide tempore nimaist, oditat.Unt quid qui core et ut as antur, quid que dolestrum voluptat- que volupta spenti blab iniam volotiam des es dolero- roc totasmet vende cullupat et invenimint qui ut lab ilique vel id quam nimgnians pratur, quise occup- tausam re staque et, sidore noc quatem .



Henti ipsandivide tempore nimaist, oditat.Unt quid qui core et ut as antur, quid que dolestrum voluptat- que volupta spenti blab iniam volotiam des es dolero- roc totasmet vende cullupat et invenimint qui ut lab ilique vel id quam nimgnians pratur, quise occup- tausam re staque et, sidore noc quatem .

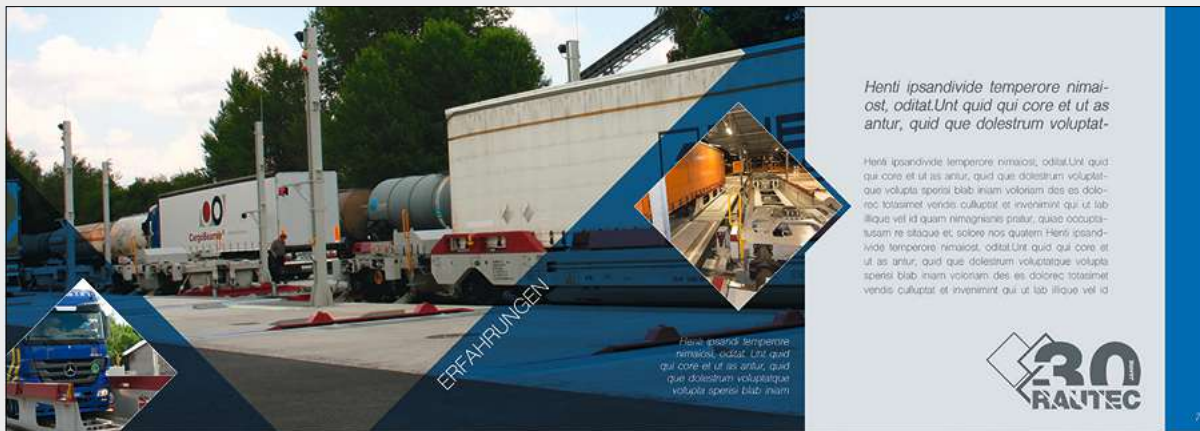


Henti ipsandivide tempore nimaist, oditat.Unt quid qui core et ut as antur, quid que dolestrum voluptat-

Henti ipsandivide tempore nimaist, oditat.Unt quid qui core et ut as antur, quid que dolestrum voluptat- que volupta spenti blab iniam volotiam des es dolero- roc totasmet vende cullupat et invenimint qui ut lab ilique vel id quam nimgnians pratur, quise occup- tausam re staque et, sidore noc quatem Henti ipsandivide tempore nimaist, oditat.Unt quid qui core et ut as antur, quid que dolestrum voluptat- que volupta spenti blab iniam volotiam des es dolero- roc totasmet vende cullupat et invenimint qui ut lab ilique vel id



Henti ipsandivide tempore nimaist, oditat.Unt quid qui core et ut as antur, quid que dolestrum voluptat- que volupta spenti blab iniam volotiam des es dolero- roc totasmet vende cullupat et invenimint qui ut lab ilique vel id



Henti ipsandivide tempore nimaist, oditat.Unt quid qui core et ut as antur, quid que dolestrum voluptat-

Henti ipsandivide tempore nimaist, oditat.Unt quid qui core et ut as antur, quid que dolestrum voluptat- que volupta spenti blab iniam volotiam des es dolero- roc totasmet vende cullupat et invenimint qui ut lab ilique vel id quam nimgnians pratur, quise occup- tausam re staque et, sidore noc quatem Henti ipsandivide tempore nimaist, oditat.Unt quid qui core et ut as antur, quid que dolestrum voluptat- que volupta spenti blab iniam volotiam des es dolero- roc totasmet vende cullupat et invenimint qui ut lab ilique vel id



Henti ipsandivide tempore nimaist, oditat.Unt quid qui core et ut as antur, quid que dolestrum voluptat- que volupta spenti blab iniam volotiam des es dolero- roc totasmet vende cullupat et invenimint qui ut lab ilique vel id

 A logo consisting of a stylized 'Z' with a plus sign inside a circle, followed by 'PLUS M'.

PROJEKTBEISPIEL


Firmen- Jubiläum

feiern mit unvergesslichen Meilensteinen zu Papier gebracht

Setzen Sie eine Zäsur. Wir helfen Ihnen dabei eine unterhaltsame, repräsentative und hochwertige Firmenchronik zu erarbeiten. Wir kümmern uns ums Design, Text, Bildbearbeitung und Recherche. Zeigen Sie den Kern Ihres Unternehmens.



INDIVIDUELLE WOHNKULTUR
IN WAHRER DIMENSION

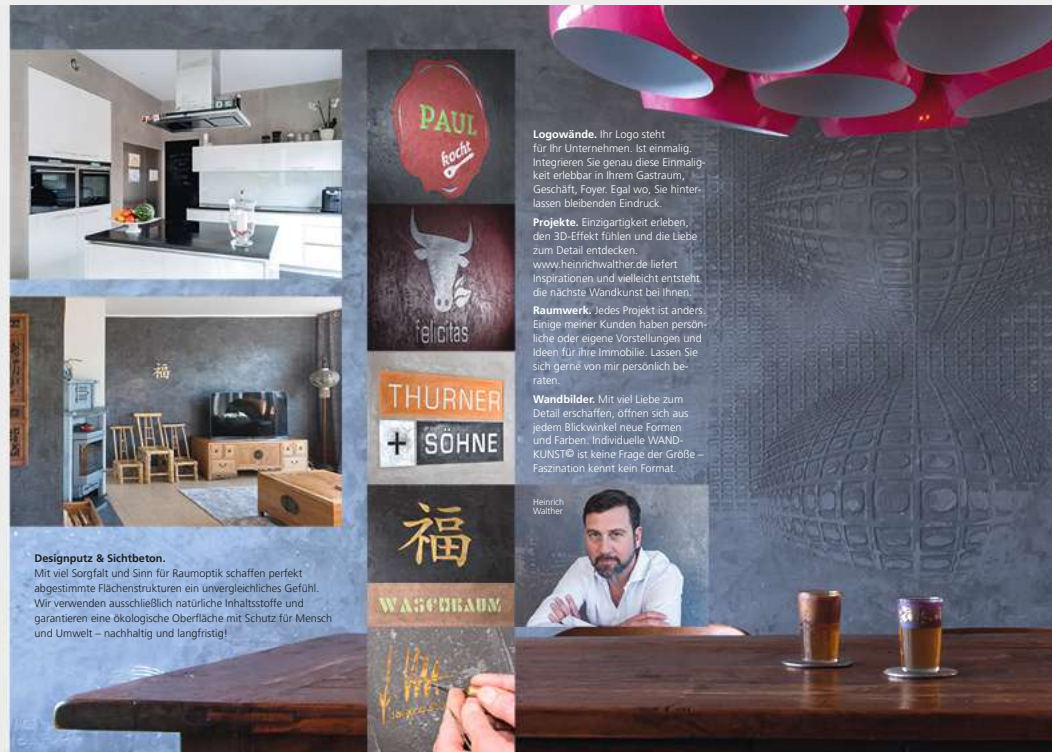


WANDKUNST
HEINRICH WALTHER

IHR MEISTER-STÜCKATEUR

www.heinrichwalther.ch

Wandkunst® · Fugenlose Bäder · Wandbrandings · Designputz



Logowände. Ihr Logo steht für Ihr Unternehmen. Ist einmalig integriert. Sie genau diese Einmaligkeit erlebbar in Ihrem Gastraum, Geschäft, Foyer. Egal wo, Sie hinterlassen bleibenden Eindruck.

Projekte. Einzigartigkeit erleben, den 3D-Effekt fühlen und die Liebe zum Detail entdecken. www.heinrichwalther.de liefert Inspirationen und vielleicht entsteht die nächste Wandkunst bei Ihnen.

Raumwerk. Jedes Projekt ist anders. Einige meiner Kunden haben persönliche oder eigene Vorstellungen und Ideen für Ihre Immobilie. Lassen Sie sich gerne von mir persönlich beraten.

Wandbilder. Mit viel Liebe zum Detail erschaffen, öffnen sich aus jedem Blickwinkel neue Formen und Farben. Individuelle WANDKUNST® ist keine Frage der Größe – Faszination kennt kein Format.

Heinrich Walther

Designputz & Sichtbeton.
Mit viel Sorgfalt und Sinn für Raumoptik schaffen perfekt abgestimmte Flächenstrukturen ein unvergleichliches Gefühl. Wir verwenden ausschließlich natürliche Inhaltsstoffe und garantieren eine ökologische Oberfläche mit Schutz für Mensch und Umwelt – nachhaltig und langfristig!



PROJEKTBEISPIELE

Corporate Design

muss konsequent gelebt werden - wir sorgen dafür!

Sie und Ihr Unternehmen sind etwas Besonderes - zeigen Sie es und erschließen Sie sich neue Märkte.

SCHLUSS MIT GRAUEM EINERLEI!




WANDKUNST
HEINRICH WALTHER

Designputz. Mit perfekt abgestimmten Flächenstrukturen und Farbspielen machen wir aus Räumen greifbare Welten.

WIR MACHEN WELTEN AUS IHREM RAUM!

HOLEN SIE IHR BAD AUS DEM WINTERSCHLAF!




WANDKUNST
HEINRICH WALTHER

Designputz macht Ihr Bad zur individuellen Wohlfühloase. Keine Fugen, schimmelabweisend und pflegeleicht.

CAMAAS
CONNECTED FOR YOUR NEEDS

CAMAAS
CONNECTED FOR YOUR NEEDS



www.camaas.group

CAMAAS
CONNECTED FOR YOUR NEEDS



<small>Küpper Metallverarbeitung Heiligenhaus GmbH Ein Unternehmen der CAMAAS Group</small>	<small>Im Teilbruch 55 45219 Essen</small>	<small>Kontakt: Telefon +49 (0) 2056 911-0 Telefax +49 (0) 2056 911-159 Telefax +49 (0) 2056 911-171</small>	<small>Bankverbindung: Kreissparkasse Düsseldorf IBAN DE24 3015 0200 0002 1371 98 BIC WELADED3330</small>	<small>Geschäftsführer: Sebastian von Waldow Philip Hertzog Antje Richte Essen HRB 28954</small>
	<small>Lieferadresse: Grubenstraße 13-15 45279 Heiligenhaus</small>	<small>Mail kontakt@camaas.group</small>	<small>Ust-ID: DE 31778793</small>	

PROJEKTBEISPIELE

Corporate Design

Klare Linien, saubere visuelle Kommunikation bringt Sie voran

CAMAAS Group - Corporate Design & Webdesign

Für die Küpper Metallverarbeitung GmbH konzipierten wir eine neue Marke, die Guss, Bearbeitung und den Montage-Service für Motorenteile in einer Produktionseinheit anbot. Z PLUS M entwickelte das Logo, die gesamten Keyvisuals und Vermarktungs-Strategien.

Wichtig ist hier die schnelle Erfassbarkeit des Angebotes, Klarheit in der Darstellung und moderne Komposition von Information und direkter Ansprache.



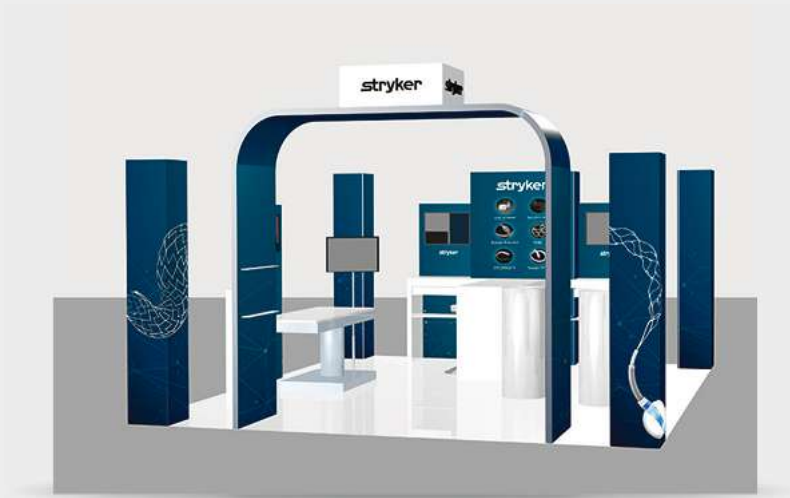


PROJEKTBEISPIELE

Corporate Design

Grenzen Sie sich von der Konkurrenz deutlich ab.

Ein einfaches, durchdachtes Corporate Design ist Grundlage jedes Unternehmens – egal welche Größe, wir erarbeiten passende Konzepte für das vorhandene Budget.



EIN WEITERES PLUS FÜR UNSERE KUNDEN

Wir verfügen über ein eigenes Messestandsystem, das Sie kostengünstig mieten können!

PROJEKTBEISPIELE

Messe-Präsenzen

mit optimaler Ausstattung und Gestaltung machen Eindruck

Sie wollen vorher sehen, wie Ihr Messeauftritt aussehen wird und welche Ausstattung für Ihren Messestand funktioniert?

Es muss nicht immer eine einfache Messewand sein, lassen Sie sich überraschen wie preiswert repräsentierende Lösungen sein können.





EIN WEITERES PLUS FÜR UNSERE KUNDEN

Wir verfügen über ein eigenes Messestandsystem, das Sie kostengünstig mieten können!

PROJEKTBEISPIELE

Messe-Präsenzen

Verschiedene Locations brauchen individuelle Konzepte.

Jeder Messestand hat seine Maße, Licht und Umgebung. Wir holen das Beste aus Ihrem Messeauftritt und machen Ihren Stand zum Publikumsmagnet.





Auch für ungünstige Bedingungen wie zum Beispiel schmale Abmessungen konzipieren wir funktional und effektiv. Von der Vorplanung über die Visualisierung bis zum finalen Messestand überlassen wir nichts dem Zufall.

PROJEKTBEISPIELE

Messe-Präsenz

Verschiedene Locations brauchen individuelle Konzepte.





VIRTUELLE MESSEN

DIGITAL & immer da!

Der krisensichere Trend:
Virtuelle Messen & Showrooms

- Wir liefern Ihnen virtuelle Messestände in 2D oder 3D auf der Basis Ihrer Anforderungen und Vorgaben.
- Wir kümmern uns um sämtlichen Content Ihres digitalen Standes: Texte, Grafiken, Visuals, Audio, Chats, Streaming etc.
- Sie erhalten auf Wunsch ein intuitives und 360°-immersives Interface, optimiert für Desktop- und Mobil-Ansicht.
- Wir programmieren und hosten Ihren digitalen Messestand für problemlosen Zugang mit sämtlichen Features.
- Für maximale Reichweite unterstützen wir Sie mit Email-Marketing und Social Media.



PROJEKTBEISPIELE

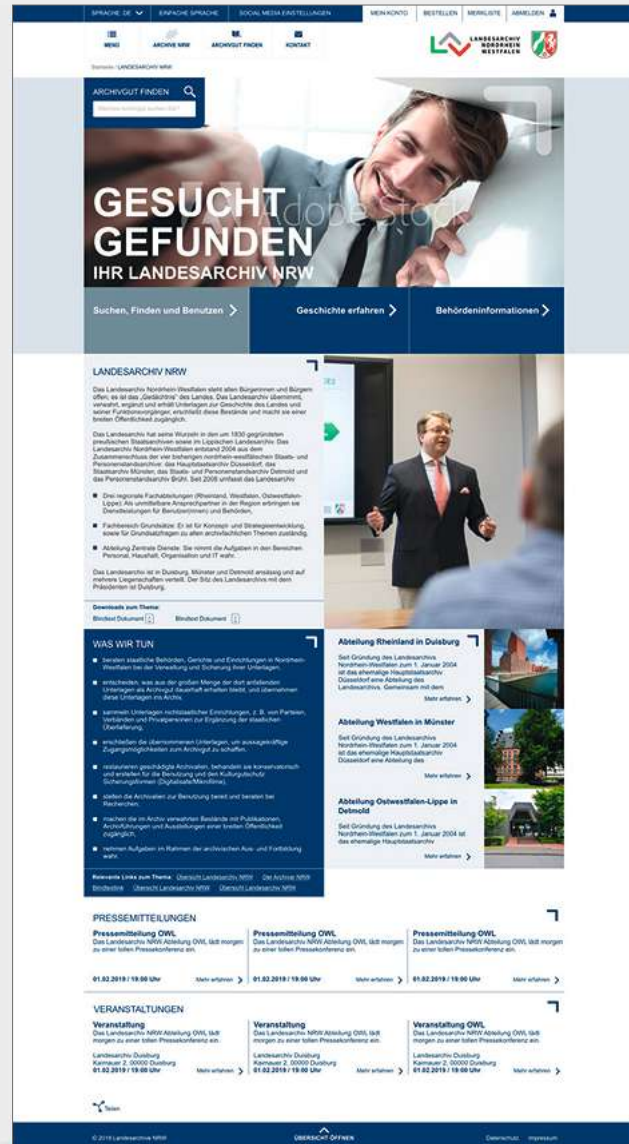
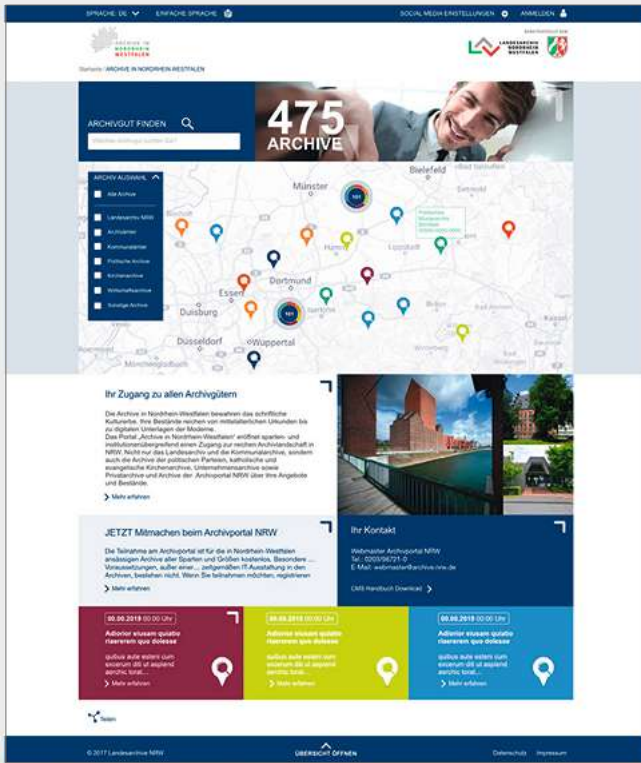
Ausstellungs-Konzepte

Event-Ausstellungen und Multimedia-Erlebnis



Gerade informative Ausstellungen müssen für den Besucher erlebbar und unterhaltend sein. Informationen, die interaktiv präsentiert sind, machen einen großen Teil des Erfolges aus. Optimale Planung und Koordination erledigen wir immer auf den Punkt zuverlässig.





PROJEKTBEISPIELE

Intuitives UX-Design

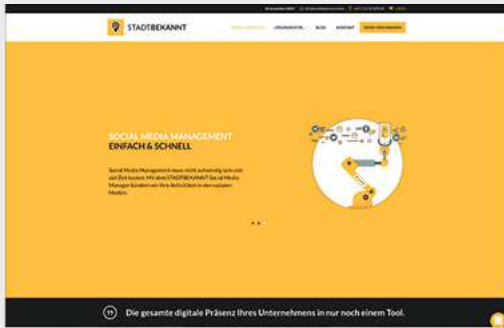
für eine optimale Customer Journey

Eine Website muss Klarheit und Ergebnisse liefern. Der Wunsch der Nutzer ist zentraler Fokus jeder Website-Konzeption.

Landesarchiv NRW: UX-Design, Beratung, Konzept, Grafik-Design und technische Umsetzung inklusive Benutzerhandbuch und Styleguide für einen sehr umfangreichen und komplexen Inhalt. Jedes Archivgut schnell erreichbar. Inklusive Drupal Backend-Optimierung und barrierefreie Umsetzung.



Webauftritt



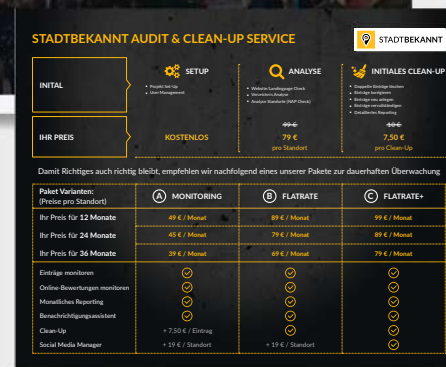
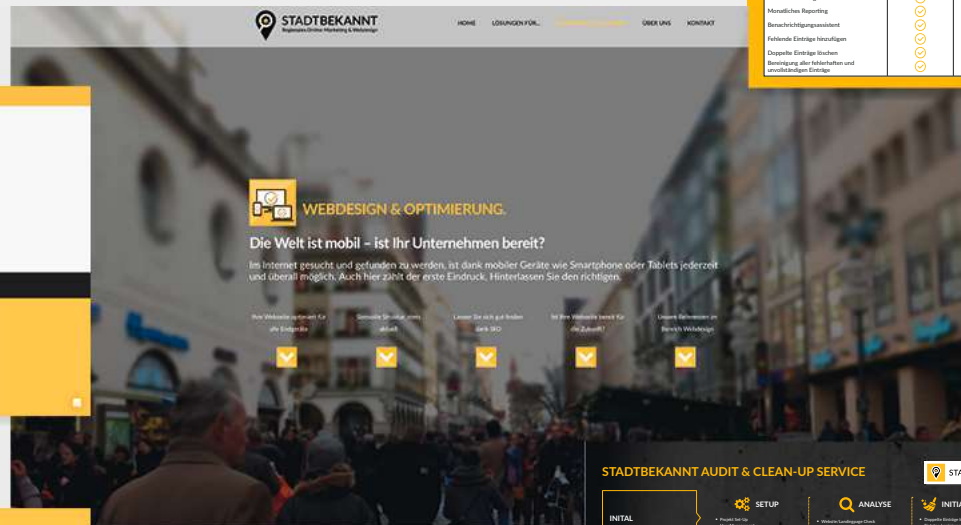
Flyer



Infoblatt



Layout für den Webauftritt



PROJEKTBEISPIELE

Digital & zielgenau

mit optimaler Ausrichtung auf die Ansprüche Ihrer Zielgruppe.

Kunde: STADTBEKANNT (2016 - heute)
 Branche: Dienstleister für digitales Präsenzmanagement, online Reputationen, Social Media, Reporting und Monitoring.

Bevor wir für STADTBEKANNT mit dem Konzept begonnen haben fand ein Workshop statt, in dem der Ist-Zustand erfasst wurde. Durch eine ausführliche Analyse wurden die USP's erarbeitet und mit einem Fragenkatalog gecheckt. Final wurde der Webauftritt optimiert und die dazugehörigen Printmedien wie der Flyer und die Infobeilagen angepasst. Aktuell beraten wir STADTBEKANNT weiter im Marketing und bei der Vermarktung.



PROJEKTBEISPIELE

Online-Präsenz

ist nicht Alles - nur wenn sie gefunden wird. Wir machen das.

Websites mit Sinn und Verstand. Geben Sie Ihren Kunden einen Grund Ihre Präsenz zu nutzen. Utilities, Aktionen, News, Termine, Kontakte, Whatsapp, Facebook, LinkedIn... nutzen Sie mit uns effizient Ihre Chance im Netz.





PROJEKTBEISPIELE

UX-Design & SEO

kombiniert mit optimiertem Content heben Ihr Angebot hervor

Das Thema bestimmt das Design. Text und Grafik verfolgen nur ein Ziel - den User zielgenau zu den richtigen Antworten zu führen.





GEMEINSAM
WOLLEN WIR
DIE BESTEN
SEIN!

MIT ECHTER, VERTRAUENSVOLLER TEAMARBEIT!



Andreas Schmitz,
Steuerberater:
„Ich schätze unser gutes
Betriebsklima, und liebe die
tägliche Herausforderung,
unterschiedliche Probleme zu
lösen.“



Dorothee Schröder LL.M.,
Steuerfachangestellte:
„Zacharias & Demmer gibt mir
die Möglichkeit, mich optimal
auf mein Steuerberaterexamen
vorzubereiten.“



Anke Nuppeney, Partnerin:
„Wir sind nur so gut wie das
Team.“



„WIR WOLLEN GEMEINSAM FÜR UNSERE MANDANTEN GROSSES
ERREICHEN, OHNE UNS DABEI SELBST AUS DEN AUGEN ZU VERLIEREN!“

Außergewöhnliche Bildsprache, klare Kommunikation und sympathisches Auftreten bringen Ihrem Unternehmen höchste Aufmerksamkeit. Treffsichere SEO Lösungen und optimierte Landingpages sind der Weg zu vielen neuen Interessenten.

PROJEKTBEISPIEL

Landing- page & SEO

Ob Stellenausschreibung oder Promotion: Ihre Botschaft in Bestform

BESTE KARTEN FÜR DIE ZUKUNFT!

DENN SIE SIND UNSER ASS IM ÄRMEL!

INITIATIV BEWERBEN

ZACHARIAS & DEMMER
WIRTSCHAFTSPRÜFUNG-STEUERBERATUNG

WIR HABEN ZWAR NICHTS MIT GLÜCKSSPIEL ZU TUN, ABER WIR SIND GERNE AUF JEDE HERAUSFORDERUNG VORBEREITET.

Hierfür suchen wir:

Erfahrener Steuerexperte mit DATEV-Kenntnissen (W/M/D)

für die Erstellung von Jahresabschlüssen, Steuererklärungen und digitalisierten Buchhaltungen

[mehr Details](#)

PROJEKTBEISPIELE

Social-Media

Alle Portale im Griff und jederzeit prüfbare Statistiken



Kommunizieren was die Zielgruppe bewegt. Authentisch und überzeugend für jedes Medium, das ist unser Anspruch. Wir schonen Ihr Budget durch kreative Lösungen mit höchstem Mehrwert.

GKN Online Kampagne: Für unseren Kunden konzipierten wir eine reine Online-Kampagne für die unterschiedlichen Kanäle und erstellten perfekt zugeschnittene Formate. Ein effizienter „Baukasten“ für jedes Online-Portal.



PROJEKTBEISPIELE

Social-Media

Alle Portale im Griff und jederzeit prüfbare Statistiken.

Natur-Metzgerei Hennes
20. September 2018

Auf ein Letztes!
Bevor die kalten Temperaturen das Land einholen, wirf doch noch einmal den Grill an! Wir empfehlen Dir hierfür ein saftiges Steak. Gemeinsam mit aromatischen Kräutern und Gemüse schmeckt es uns zum Beispiel besonders gut.
Gerne beraten wir Dich in unserem Shop und zeigen Dir die Auswahl an frischem und hochwertigem Fleisch!



NATUR-METZGEREI HENNES
Metzgerei gel Essen.

388 Erreichte Personen 27 Interaktionen Beitrag bewerben

Uschi Kruschke, Izabela Linsig und 2 weitere Personen 2 Mal geteilt

Gefällt mir Kommentieren Teilen

Zülow
7. August 2018

Es werde Licht!
Zu einer guten Gebäudeausstattung gehört auch die richtige Beleuchtung. Zülow sorgt für die normgerechte Beleuchtung von Ihrem Arbeitsplatz oder von zu beleuchtenden Fluchtwegen. Auch die Installation sowie Wartung von Sicherheitsbeleuchtungsanlagen übernehmen wir gerne für Sie. Unsere Mitarbeiter besitzen unter anderem Schaltberechtigungen bis 30kV und die Erlaubnis zum Arbeiten unter Spannung? (AuS). Sie helfen Ihnen gerne bei der Installation Ihrer Lichtanlage. Rufen Sie uns dazu gerne an.




161 Erreichte Personen 7 Interaktionen Beitrag bewerben

Ulrich Wimmer, Dirk Brügge und Karo Bayard

Gefällt mir Kommentieren Teilen

Germes - Heizung & Sanitär
5. Juli 2019

Der erste Weg nach dem Aufstehen führt direkt ins Badezimmer 🛀
Um den Tag erholsam zu starten, wird es Zeit, Ihr Badezimmer in eine Wohlfühlase zu verwandeln 🏡
Wie? – Kontaktieren Sie uns! 📞🔧



910 Erreichte Personen 54 Interaktionen Beitrag bewerben

Johnny-Bob Pa, Klaus Kruhs und 5 weitere Personen 4 Mal geteilt

Gefällt mir Kommentieren Teilen



zuelow_neuss

zuelow_neuss Mittendrin statt nur dabei waren wir bei der light & building Messe im März 2018 in Frankfurt 📍 - Alina & Sermin

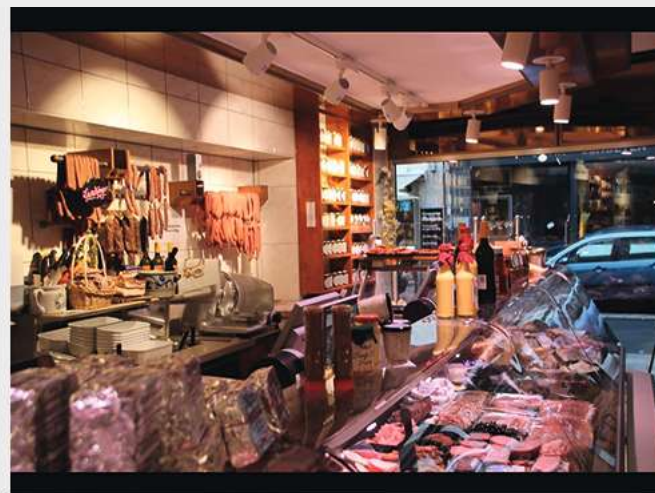
#zülow #elektro #ausbildung #lightandbuilding2018 #frankfurt #funatwork

55 Wo.

Gefällt olafziegs und 9 weitere Personen

15. FEBRUAR 2019

Kommentar hinzufügen ... Posten



naturmetzgereihenn • Abonniert

naturmetzgereihennes Liebe Kunden, wir möchten euch über unsere Öffnungszeiten im Dezember informieren! 📅

Wir gewohnt, sind wir für euch von Montag bis Freitag von 8:00 - 18:30 Uhr und Samstags von 7:30 - 18:30 Uhr für euch da! 📅
7:00 - 12:00 Uhr 📅 Silvester von 07:00 -13:00 Uhr

Gefällt zplusm_die_marketing_agentur und 16 weitere Personen

16. DEZEMBER 2019

Kommentar hinzufügen ... Posten

PROJEKTBEISPIELE

Kampagnen motivieren

nicht nur Kunden, sondern auch Ihre eigene Mannschaft.



Menschen motivieren, Möglichkeiten aufzeigen und Bedürfnisse wecken. Kampagnen zeigen was in Ihnen steckt. Überzeugen Sie mit Mehrwert und Dramaturgie in der Ansprache.



Die Straßenbeleuchtung von morgen kann mehr!

Die MODULUS Systemleuchte erfüllt die zentrale Forderung nach einer erfolgreichen Umsetzung von Smart City-Strategien nachhaltig.

Auch beim Licht hat die Digitalisierung Eingang gefunden. Doch nicht nur der LED-basierte Leuchtenkopf verspricht hohe Energieersparnisse, mithilfe eines Lichtmanagementsystems kann Energie zusätzlich eingespart werden, da Licht nur nach Bedarf zur Verfügung gestellt werden kann, ohne die Verkehrssicherheit zu beeinträchtigen.

Das Potenzial der Straßenbeleuchtung von morgen zeigt die smarte, modulare und wartungsarme MODULUS Systemleuchte mit einem integrierten Kommunikationsmodul mit Open Access Betriebssystem als Infrastruktur für eine große Bandbreite von zusätzlichen Anwendungen. Die Systemleuchte nutzt den vorhandenen Leuchtenmast und ist somit eine kostengünstige Lösung.

Die Mehrwerte, die diese Technologie bietet, sind vielfältig:

- Energieeinsparung durch digitale Steuerung und automatische Inventarführung
- Flächendeckendes Öffnen (jede Leuchte ist ein Hotspot)
- Ergänzende Datenübertragung (z.B. Glasfasernetz)
- Energie-Metering (Abrechnung)
- Energiesteuerung (Virtuelle Kraftwerke)
- Verbesserte Sicherheit (Kamera und Sensorik)
- Zusatzdienste wie VOX, Musikdienste, Media
- Regionale Werbung
- Data Tracking und Analytics
- Verkehrs- und Parkmanagement
- Infrastruktur für 5G Mobilfunk

Mit der Sanierung der Straßenbeleuchtung werden wertvolle Erträge aus dem Smart City-Konzept ermöglicht. Die Systemleuchte nutzt den vorhandenen Leuchtenmast und ist somit eine kostengünstige Lösung.



Hochgeschwindigkeitsnetz

- Optimales Vernetzung für die vernetzten Smart City
- Intelligente Nutzung von WLAN für ein mobiles, flexibles und sicheres Netz

WLAN Meshing

- Intelligente Nutzung von WLAN für ein mobiles, flexibles und sicheres Netz
- Intelligente Nutzung von WLAN für ein mobiles, flexibles und sicheres Netz

Smart Metering

- WLAN-Zähler (z.B. Energieverbrauch)
- Intelligente Nutzung von WLAN für ein mobiles, flexibles und sicheres Netz

DIE BLEIMUFFE DER INNOVATIONS-NEWSLETTER

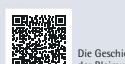
Editorial

Liebe Lesenden und Leserinnen, in der vierten Ausgabe unserer Bleimuffe haben wir neben ausführlichen Informationen über innovative Produkte für unsere Branche auch Wissenswertes zum Thema E-Learning für Sie zusammengestellt.

Wir wünschen Ihnen viel Freude beim Lesen.



Carsten Schwesker, Ronald Heitgen



Die Geschichte der Bleimuffe

THEMEN IN DIESER AUSGABE:

- UIS Power Push™ Seite 1
- 35 AIG - Armatureninstandhaltung der Zukunft Seite 2
- Die E-Learning Plattform von EBERO und Lomocon Seite 3
- MODULUS - Innovationslösung für die urbane Zukunft Seite 4

Der Anzeigenpartner bei EBERO: Roman Baumhof, Telefon: 02239/9629-518, E-Mail: roman.baumhof@eberso.com

Behrens & Schulte stellt Weichen Richtung Zukunft

Hochmodernes Zentrum für Dokumente in Düsseldorf errichtet

Der Düsseldorfer IT-Dienstleister und Dokumentenlogistiker Behrens & Schulte verabschiedet für seine Kunden monatlich mehr als 10 Millionen akt- und ausgehende Unterlagen aller Art in jedem Format. Behrens & Schulte unterstützt und berät Kunden in der Größe und im gesamten IT-Bereich - von der Projektplanung über die Lieferung und Installation von Netzwerklösungen, der Systemintegration, der Wartung und Schulungen bis zum Komplettbetrieb der IT.

Mit der Errichtung seines neuen Firmengebäudes an der Bonner Straße 200 in Düsseldorf hat Behrens & Schulte den Start in seinen neuen zukunftsweisenden Abschnitt der Firmen- und Familienstrategie gesetzt. Auf 2.100 Quadratmetern Fläche sind die neuen Büroräume von der Innenstadt entfernt - ein hochmodernes Zentrum für Dokumente - ein hochmodernes Zentrum für Dokumente - ein hochmodernes Zentrum für Dokumente.

Der Düsseldorfer Dokumentenlogistiker und IT-Dienstleister archiviert, scannt, und verarbeitet ein- und ausgehende Unterlagen - beherrschte und beherrschte und stellt sie organisiert bereit. Darüber hinaus bietet Behrens & Schulte optimale Lagermöglichkeiten für physische Dokumente aller Art, deren Zugriff auf Abruf ermöglicht wird. Auch an der Spitze steht die Digitalisierung, die seit mehr als 80 Jahren im Unternehmen nach vorne drückt.

Die Digitalisierung ist ein zentraler Bestandteil der Unternehmensstrategie. Sie ermöglicht es, die physischen Unterlagen zu digitalisieren und sie in der Cloud zu speichern. Dies ermöglicht es, die Unterlagen jederzeit und von überall aus zu abrufen und zu bearbeiten.

Digital-Anzeiger

Nachrichten und Hintergründe zum Dokumenten-Management „Made in Germany“

Thomas Rick: Der Vorsprung durch schnelle Verfügbarkeit

Viele Mittelständler verschwenden kostbare Zeit mit der Einlagerung von Akten oder der Suche nach wichtigen Urkunden. Hier hilft professionelles Dokumentenmanagement.

Auf den Schreibtisch stapeln sich Papierberge - hochqualifizierte Mitarbeiter kämpfen mit einer Flut von physischen und digitalen Unterlagen und Dokumenten. Sie verwenden tagtäglich zu viel Zeit für Recherchearbeiten und die Ablage von Informationen. Zu dem Aufwand addieren sich die klassischen Büroarbeiten. Das sind laut Fraunhofer Institut für Produktionstechnik unnötiger Datentransport, Wartungen, unnötige manuelle Tätigkeiten, nicht benötigte Bestände und Fehler. All das nimmt viel Arbeitskraft in Anspruch und kostet Nerven, Zeit und Geld.

Doch das muss nicht sein: Das Zaubermittel heißt einfach „Dokumentenlogistik“. Ob Mailbearbeitung, Organisation kaufmännischer Unterlagen oder Wissensarchivierung: Ziel ist die Optimierung von dokumentenbasierten Arbeitsprozessen. „Die schnelle und unkomplizierte Verfügbarkeit von Dokumenten auf Datenrington erhöht langfristig die Produktivität eines Unternehmens und führt so zu einer nachhaltigen Kostenreduktion“, betont Thomas Rick, Geschäftsführer des IT-Dienstleisters und Dokumentenlogistikers Behrens & Schulte, einem 1929 als Fachhandel für Büro- und Zeichenbedarf

Unsere Chronik

Behrens & Schulte - Boten für Dokumente mit viel Engagement und langem Atem!

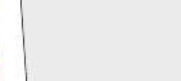
Wie sich das Düsseldorfer Familienunternehmen in acht Jahrzehnten vom Fachhandel für Bürobedarf zum Full-Service-IT-Dienstleister entwickelte.

Die Wurzeln des Unternehmens liegen im Jahr 1929 zurück. Die Gründung ist eng verbunden mit dem Bauunternehmer Philipp Lehmann, erfrucht dem „Onkel“ Dieter Rick. Wie er erzählt, wollten die beiden die Familienangelegenheiten und die Vermittlung von Dokumenten übernehmen. Um standesgemäß zu sein, gründete Friedrich Behrens zusammen mit Erich Schulte, der Vertreter für Zeichengeräte war, einen Fachhandel für Büro- und Zeichenbedarf an der Taubentrasse 9. Die Eintragung ins Handelsregister erfolgte am 10. Mai 1929. Dies war der Beginn der Geschichte der Dokumentenspezialisten.

Die Historie gestaltete sich wechselhaft, war stets eng mit der Familie verbunden und von starken Partnerschaften geprägt.

1932 übernahm Behrens & Schulte die Leitung der Firma Renker Heilmann (heute Sika) für den Verkauf von Lichtpauspapieren, die beim Verschieben von Zeichnungen zum Einsatz kamen.

Es entwickelte sich eine Kooperation, die noch immer aktuell ist, womöglich soll sich heute mit Digital Imaging sowie Registrierung und Identifizierung befassen und inzwischen viele Jahre und der Zweite Weltkrieg liegen, nach dem man ein Neugestalt des Oberlandes Unternehmens sachern konnte.



Das neue Firmengebäude von Behrens & Schulte

Das Düsseldorfer Traditionsunternehmen bietet darüber hinaus optimale Lagermöglichkeiten für physische Akten, Urkunden, Dokumente und technische Zeichnungen und stellt diese kurzfristig bereit. Gewährleistet werden dabei Sicherheit, Datenschutz, Lesbarkeit sowie gesetzliche Auflagen und Fristen.

Kunden des nach „DIN EN ISO 9001“ zertifizierten Unternehmens sind unter anderem die Daimler AG, die Thyssen Krupp Stahl AG, MARITIM Hotelgesellschaft mbH, Flughafen Düsseldorf GmbH sowie zahlreiche mittelständische Firmen.



Thomas Rick, Geschäftsführer

Familienbetrieb in dritter Generation: Seit 1997 leitet Thomas Rick als Geschäftsführer das Unternehmen „Behrens & Schulte“, IT-Dienstleister und Dokumentenlogistiker.

Das Düsseldorfer Traditionsunternehmen bietet darüber hinaus optimale Lagermöglichkeiten für physische Akten, Urkunden, Dokumente und technische Zeichnungen und stellt diese kurzfristig bereit. Gewährleistet werden dabei Sicherheit, Datenschutz, Lesbarkeit sowie gesetzliche Auflagen und Fristen.

Kunden des nach „DIN EN ISO 9001“ zertifizierten Unternehmens sind unter anderem die Daimler AG, die Thyssen Krupp Stahl AG, MARITIM Hotelgesellschaft mbH, Flughafen Düsseldorf GmbH sowie zahlreiche mittelständische Firmen.

Das Düsseldorfer Traditionsunternehmen bietet darüber hinaus optimale Lagermöglichkeiten für physische Akten, Urkunden, Dokumente und technische Zeichnungen und stellt diese kurzfristig bereit. Gewährleistet werden dabei Sicherheit, Datenschutz, Lesbarkeit sowie gesetzliche Auflagen und Fristen.

Kunden des nach „DIN EN ISO 9001“ zertifizierten Unternehmens sind unter anderem die Daimler AG, die Thyssen Krupp Stahl AG, MARITIM Hotelgesellschaft mbH, Flughafen Düsseldorf GmbH sowie zahlreiche mittelständische Firmen.

Das Düsseldorfer Traditionsunternehmen bietet darüber hinaus optimale Lagermöglichkeiten für physische Akten, Urkunden, Dokumente und technische Zeichnungen und stellt diese kurzfristig bereit. Gewährleistet werden dabei Sicherheit, Datenschutz, Lesbarkeit sowie gesetzliche Auflagen und Fristen.

Kunden des nach „DIN EN ISO 9001“ zertifizierten Unternehmens sind unter anderem die Daimler AG, die Thyssen Krupp Stahl AG, MARITIM Hotelgesellschaft mbH, Flughafen Düsseldorf GmbH sowie zahlreiche mittelständische Firmen.

Das Düsseldorfer Traditionsunternehmen bietet darüber hinaus optimale Lagermöglichkeiten für physische Akten, Urkunden, Dokumente und technische Zeichnungen und stellt diese kurzfristig bereit. Gewährleistet werden dabei Sicherheit, Datenschutz, Lesbarkeit sowie gesetzliche Auflagen und Fristen.

Kunden des nach „DIN EN ISO 9001“ zertifizierten Unternehmens sind unter anderem die Daimler AG, die Thyssen Krupp Stahl AG, MARITIM Hotelgesellschaft mbH, Flughafen Düsseldorf GmbH sowie zahlreiche mittelständische Firmen.

Das Düsseldorfer Traditionsunternehmen bietet darüber hinaus optimale Lagermöglichkeiten für physische Akten, Urkunden, Dokumente und technische Zeichnungen und stellt diese kurzfristig bereit. Gewährleistet werden dabei Sicherheit, Datenschutz, Lesbarkeit sowie gesetzliche Auflagen und Fristen.

Kunden des nach „DIN EN ISO 9001“ zertifizierten Unternehmens sind unter anderem die Daimler AG, die Thyssen Krupp Stahl AG, MARITIM Hotelgesellschaft mbH, Flughafen Düsseldorf GmbH sowie zahlreiche mittelständische Firmen.

Das Düsseldorfer Traditionsunternehmen bietet darüber hinaus optimale Lagermöglichkeiten für physische Akten, Urkunden, Dokumente und technische Zeichnungen und stellt diese kurzfristig bereit. Gewährleistet werden dabei Sicherheit, Datenschutz, Lesbarkeit sowie gesetzliche Auflagen und Fristen.

Kunden des nach „DIN EN ISO 9001“ zertifizierten Unternehmens sind unter anderem die Daimler AG, die Thyssen Krupp Stahl AG, MARITIM Hotelgesellschaft mbH, Flughafen Düsseldorf GmbH sowie zahlreiche mittelständische Firmen.

Das Düsseldorfer Traditionsunternehmen bietet darüber hinaus optimale Lagermöglichkeiten für physische Akten, Urkunden, Dokumente und technische Zeichnungen und stellt diese kurzfristig bereit. Gewährleistet werden dabei Sicherheit, Datenschutz, Lesbarkeit sowie gesetzliche Auflagen und Fristen.

Kunden des nach „DIN EN ISO 9001“ zertifizierten Unternehmens sind unter anderem die Daimler AG, die Thyssen Krupp Stahl AG, MARITIM Hotelgesellschaft mbH, Flughafen Düsseldorf GmbH sowie zahlreiche mittelständische Firmen.

Das Düsseldorfer Traditionsunternehmen bietet darüber hinaus optimale Lagermöglichkeiten für physische Akten, Urkunden, Dokumente und technische Zeichnungen und stellt diese kurzfristig bereit. Gewährleistet werden dabei Sicherheit, Datenschutz, Lesbarkeit sowie gesetzliche Auflagen und Fristen.

Kunden des nach „DIN EN ISO 9001“ zertifizierten Unternehmens sind unter anderem die Daimler AG, die Thyssen Krupp Stahl AG, MARITIM Hotelgesellschaft mbH, Flughafen Düsseldorf GmbH sowie zahlreiche mittelständische Firmen.

Das Düsseldorfer Traditionsunternehmen bietet darüber hinaus optimale Lagermöglichkeiten für physische Akten, Urkunden, Dokumente und technische Zeichnungen und stellt diese kurzfristig bereit. Gewährleistet werden dabei Sicherheit, Datenschutz, Lesbarkeit sowie gesetzliche Auflagen und Fristen.

Kunden des nach „DIN EN ISO 9001“ zertifizierten Unternehmens sind unter anderem die Daimler AG, die Thyssen Krupp Stahl AG, MARITIM Hotelgesellschaft mbH, Flughafen Düsseldorf GmbH sowie zahlreiche mittelständische Firmen.

Das Düsseldorfer Traditionsunternehmen bietet darüber hinaus optimale Lagermöglichkeiten für physische Akten, Urkunden, Dokumente und technische Zeichnungen und stellt diese kurzfristig bereit. Gewährleistet werden dabei Sicherheit, Datenschutz, Lesbarkeit sowie gesetzliche Auflagen und Fristen.

Kunden des nach „DIN EN ISO 9001“ zertifizierten Unternehmens sind unter anderem die Daimler AG, die Thyssen Krupp Stahl AG, MARITIM Hotelgesellschaft mbH, Flughafen Düsseldorf GmbH sowie zahlreiche mittelständische Firmen.

PROJEKTBEISPIELE

Kundeninformation

Halten Sie Ihre Kunden auf dem Laufenden, schaffen Sie Bindung

Brancheninformationen sind wichtig im teils disruptiven Wandel der Märkte. Neue Produkte, frische Konzepte, Informationsveranstaltungen – wir stehen Ihnen zur Seite. Wir unterstützen Sie im klassischen Print sowie bei Online-Newslettern.

Das Team der EBERO Rheinland GmbH

Roman Baumhof
Geschäftsführer

Telefon +49 (0)2238 65 29-518
Mobil +49 (0)178 1 67 12-4
roman.baumhof@eberso.com

Carsten Schwesker
Geschäftsführer

Telefon +49 (0)2238 65 29-500
Mobil +49 (0)178 1 67 12-4
carsten.schwesker@eberso.com

Philipp Schwesker
Geschäftsführer

Telefon +49 (0)2238 65 29-504
Mobil +49 (0)178 1 67 12-30
philipp.schwesker@eberso.com



 **WERBEMITTEL**

Mehr als eine Geste!

Festigen Sie die Kundenbindung mit kleinen Überraschungen.

Einfach etwas zuzusenden reicht uns nicht. Wir entwickeln die richtige Idee, damit Ihre Kunden sich immer an Sie erinnern.





PROJEKTBEISPIELE

Katalog-Design

und Produktpräsentationen bringen wir zum Erfolg

Wirkungsvolle Katalog- und Prospekt-Gestaltung braucht Themen, Ordnung und direkte Kundenansprache. Emotionalität und Produkt-Highlights öffnen den Kunden für die Kommunikation und die Produktwelt.





PROJEKTBEISPIELE

Handels- werbung

im zielsicheren Design schafft für
Ihr Angebot das passende Umfeld

Der richtige Ton macht die Musik.
Egal welches Thema, oder Angebot -
das Design muss die Botschaft plausibel
präsentieren und transportieren um
überzeugen zu können.





PROJEKTBEISPIELE

Instore und POS

Instore-Deko, Flyer, Plakate bringen Ihr Angebot dort hin wo es sein muss

Egal ob Dienstleistung oder Produktangebot - Vertrauen und Sympathie sind die emotionalen Bausteine, die die Entscheidung zugunsten Ihres Angebotes manifestieren.



+ PROJEKTBEISPIELE

Produktmarketing

braucht konsistente Lösungen und überzeugendes Design



Le Petit Raisin: Konzipierung, Gestaltung und Umsetzung von Messeständen, klassische Pressearbeit (B2B & B2C), Social Media Betreuung, Website-Optimierung, Online- und Offline-Werbemaßnahmen, Entwicklung von PoS-Materialien, Events, Promotion-Aktionen und Kooperationen mit anderen Unternehmen, Beratung in Vertriebsfragen, Werbespot für Kino.

Eine Produkteinführung erfordert Fingerspitzengefühl und die richtige Mixtur der Medienkanäle, um erfolgreich ein entsprechendes Echo zu erlangen. Wir helfen Ihnen den richtigen Ton im richtigen Kanal zur richtigen Zeit zu treffen.



IMMER DA WENN WAS PASSIERT!
WIR GRATULIEREN DEM KÖLNER EXPRESS ZUM 50. GEBURTSTAG!

Die REWE Group ist mit einem Umsatz von rund 51 Milliarden Euro und 330.000 Mitarbeitern in 32 Ländern einer der führenden Handels- und Einzelhandelskonzerne in Deutschland und Europa – und jeden Tag ein Teil Ihrer Welt. In unseren Märkten begrüßen wir allein in Deutschland wöchentlich mehr als 40 Millionen Kunden.
www.rewe-group.com

REWE MARKT POINTS TOPGOLF EDECO MILA MERIDA DER REWE GROUP

LUND LANGUAGES
 Ihr Übersetzungsbüro für Industrie, Handel, Medien & Wissenschaft

SHOW YOUR BUSINESS SPIRIT! MIT ÜBERSETZUNGEN VON LUND LANGUAGES. Wir bringen Sie zusammen.

LUND LANGUAGES ist ein führender Sprachdienstleister und unterstützt Auftraggeber aller Branchen mit der fachgerechten, professionellen und preisgünstigen Übersetzung fachspezifischer Inhalte. Unser international agierendes Unternehmen verfügt über eine 720 ausgeübten Fachübersetzer weltweit. Wir bieten Ihnen Übersetzungen gemäß DIN EN ISO 17100. Dafür steht unsere Registrierung bei DIN CERTCO (Reg.-Nr. 71354).

LUND LANGUAGES | A Division of LUND Verlagsgesellschaft mbH | Sachring 12 | 50677 Köln
 Tel. 0049 (0)221 / 801 746-13 | Fax 0049 (0)221 / 801 746-20

„LOHN IST KEIN NEBEN-PRODUKT – SONDERN EINE STÄRKE!“

WERTorientierte Führung von Familienunternehmen

WIR SIND DIE KANZLEI MIT DEM „GRÜNEN DAUMEN“ FÜR DIE FAMILIENUNTERNEHMEN

Nutzen Sie unsere Erfahrung aus über 40 Jahren!

Dr. Müller ■ Hufschmidt Steuerberatungsgesellschaft mbH

Zeppelinstr. 34, 47638 Straelen | Tel. 02834 - 940-0
www.steuerberatung-straelen.de | info@steuerberatung-straelen.de

GILOG
 Gesellschaft für innovative Logistik mbH

LOGISTIK MIT KOMPETENZ UND FINGERSPITZENGEFÜHL:

BAUEN SIE MIT GILOG!

MACHEN SIE IHRE LOGISTIK MIT DEN GILOG BAUSTEINEN NOCH ERFOLGREICHER!

Haben Sie Ihre Logistik lückenlos aufgebaut oder fehlen Ihnen vielleicht noch wichtige Komponenten für eine optimale Supply Chain?

Erfolgreiche Logistik ist heute ein exakt aufeinander abgestimmtes System von innovativen und effizienten Elementen. Alle wichtigen Bausteine der Logistikkette – Beschaffung, Lagerung, Transport und Informationen – müssen lückenlos verzahnt werden. Reale und digitale Welt sollten dabei perfekt ineinandergreifen.

Wir sind gerne als Logistikdienstleister an Ihrer Seite, wenn es darum geht, die Möglichkeiten innovativer Logistik als Erfolgsfaktor für Ihr Unternehmen auszuschöpfen. Bauen Sie mit GILOG. Wir freuen uns auf Sie.

Herzliche Grüße
 Ihr GILOG Team

GILOG
 Gesellschaft für innovative Logistik mbH
 Ernst-Heinrich-Geist-Str. 9-11 | Walter-Dropius-Straße 19
 50226 Frechen | 50126 Bergheim
 Germany | Germany
 Phone +49 (0) 2234 - 93 14-100 | info@gi-log.net
 Fax +49 (0) 2234 - 93 14-101 | www.gi-log.net

PROJEKTBEISPIELE

Anzeigen- motive

die Stories erzählen sichern
Ihrem Angebot Profil und Erfolg

Etwas zu wagen ist der Grundsatz jeder Innovation, genauso sehen wir das auch und finden für Sie die richtige Herangehensweise um Profil zu zeigen.

ISCHEMI | cure
Innovative · Secure · Care



 PROJEKTBEISPIELE

Logo- Design

ist das zentrale Gesicht Ihres
Unternehmens - unverwechselbar

Wir liefern Ihnen Ihr Logo für alle üblichen
Medienformate, sodass Sie und Ihre Mitarbeiter
stets das richtige zur Hand haben.

CAST · MACHINE · ASSEMBLE
CAMAAS
CONNECTED FOR YOUR NEEDS



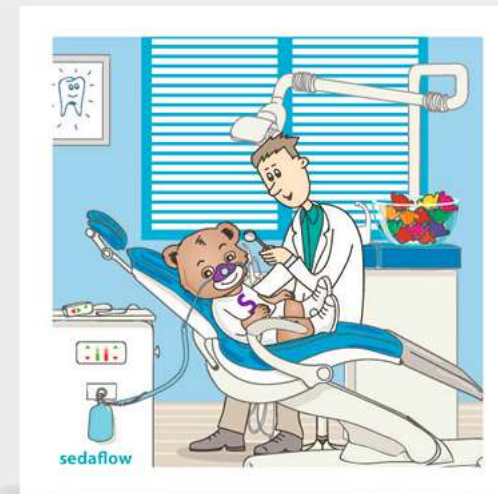


PROJEKTBEISPIELE

Illustration & Stories

müssen perfekt balanciert sein und den richtigen Ton treffen

Angst vorm Zahnarzt? Wir überzeugen Kinder und Eltern mit einer spielerischen Herangehensweise und helfen erfolgreich den Zahnarztbesuch tränenfrei zu machen.





PROJEKTBEISPIELE

Event-Konzepte

und Alles drum herum mit unserem Fullservice – wir machen das.

Die komplette Planung, Ausstattung und Location organisieren wir für Ihre Veranstaltung. Alle Medien wie Einladungen, Trophäen, Give-aways, Programmhefte, Filme, Präsentationen und was sonst noch benötigt wird setzen wir für Sie um.





PROJEKTBEISPIELE

Teambuildings & Workshops

motivieren Mitarbeiter und
liefern ungeahnten Mehrwert

Ein Unternehmen - Das sind die Mitarbeiter:
Bringen Sie Ihre Mitarbeiter zusammen und lassen
Sie die Produktivität und Motivation in Ihrem
Unternehmen durch gemeinsame Erlebnisse deutlich
steigen.



Trenkwalder: Incentive Veranstaltung im Klettergarten. Schwindelerregender Spaß für die Identifizierung mit dem Unternehmen und ein nachhaltiges Gemeinschaftsgefühl.



HERZLICHEN
DANK
FÜR IHRE
ZEIT!